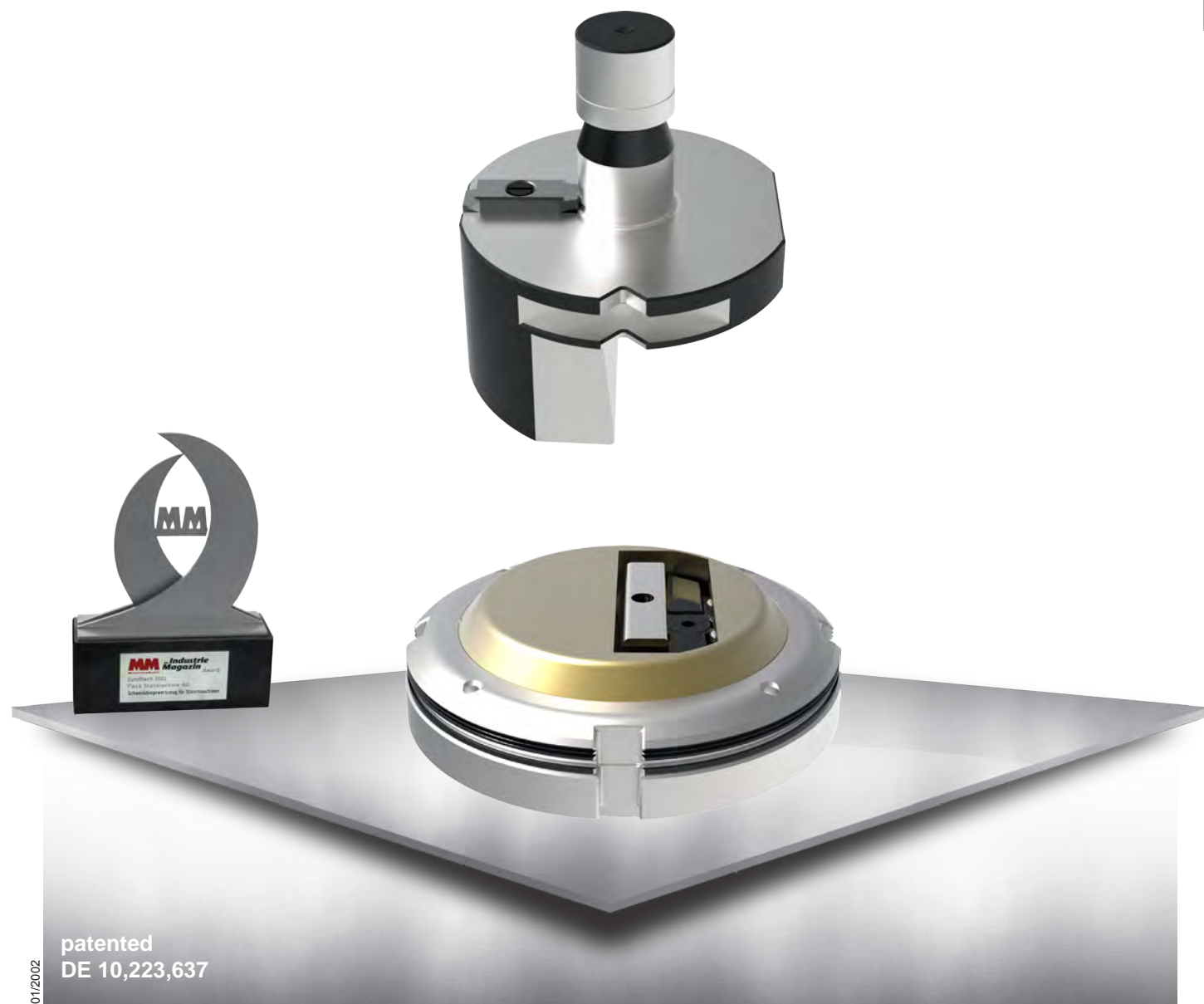


ps:[®] pivot

DO ZAGIĘĆ O 90°

- do blachy aluminiowej, stalowej, nierdzewnej
- wysokość zagięcia uwarunkowana jest typem maszyny (np. dla maszyn Trumpf wynosi do 22 mm)
- do szerokości nakładek do 50 mm
- w razie potrzeby istnieje możliwość nieznacznego przekroczenia kąta prostego (ok. 91° - 93°)
- łatwość programowania, podobnie jak narzędzi do obróbki plastycznej
- dla materiałów z zakresu grubości $s = 0,5 - 1,5$ mm (jeśli akceptowalne to 2,0 mm)



patented
DE 10,223,637

01/2002

TRUMPF

THICK TURRET

SALVAGNINI