

# ps:<sup>®</sup>close-cut

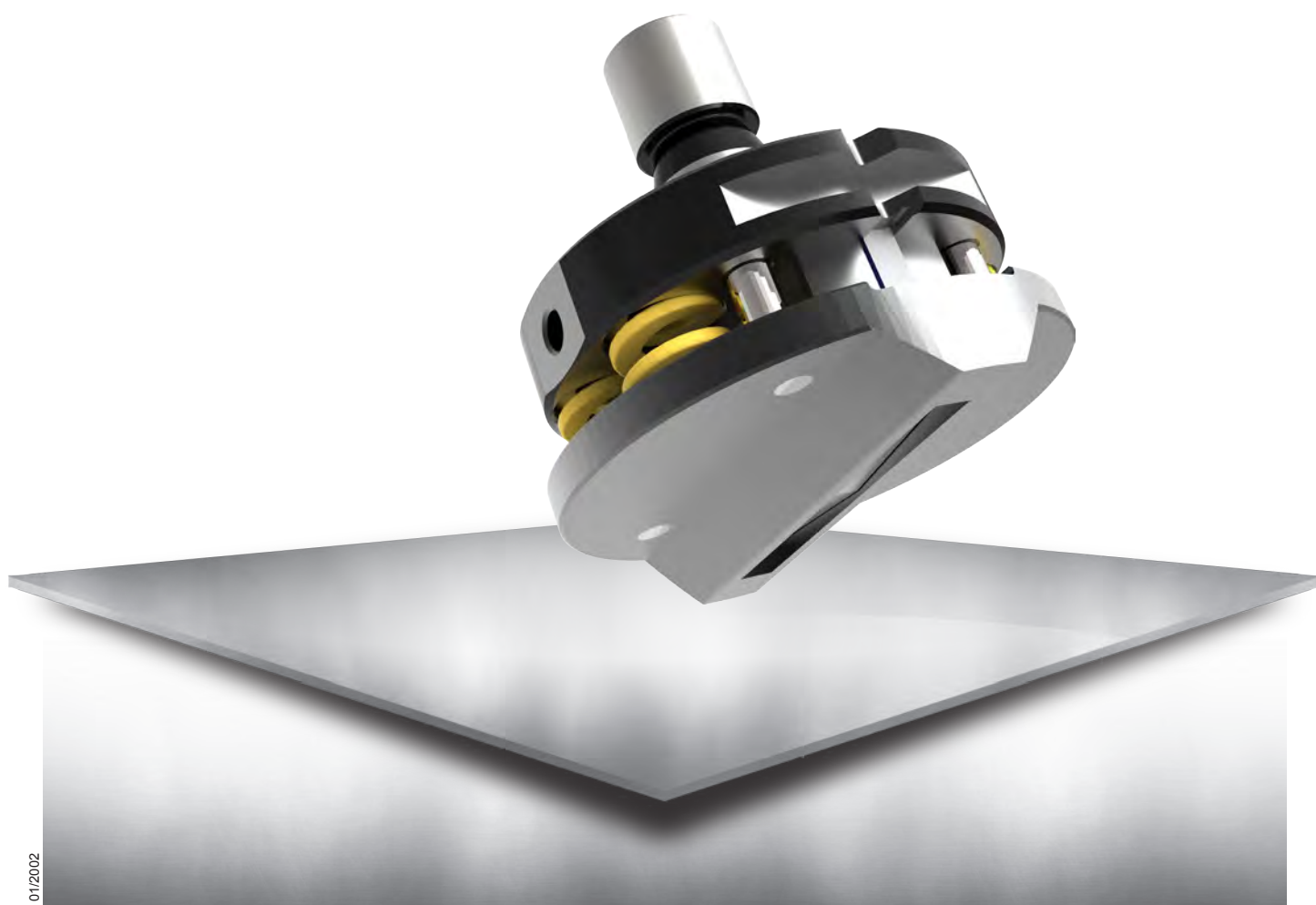
## DO MASZYN TYPU TRUMPF

- z aktywnym metalowym ściągaczem dla narzędzia rozcinania blisko przetłoczeń (slitting close to embossing)
- ze sprężynami stalowymi zamiast z poliuretanu
- wymienne ostrze wkładki rozcinaka
- wkładki H-PM<sup>®</sup> są wykonywane ze stali o wysokiej odporności, uzyskiwanej na bazie metalurgii proszkowej zapewniającej jednolitą strukturę w całym przekroju narzędzia
- rozcinanie do 7 mm od przetłoczeń
- wysokość „języka” do max. 8,0 mm
- możliwe modele z powłoką
- zastosowanie do blach o grubości do 1,5 mm

TRUMPF

THICK TURRET

SALVAGNINI



01/2002