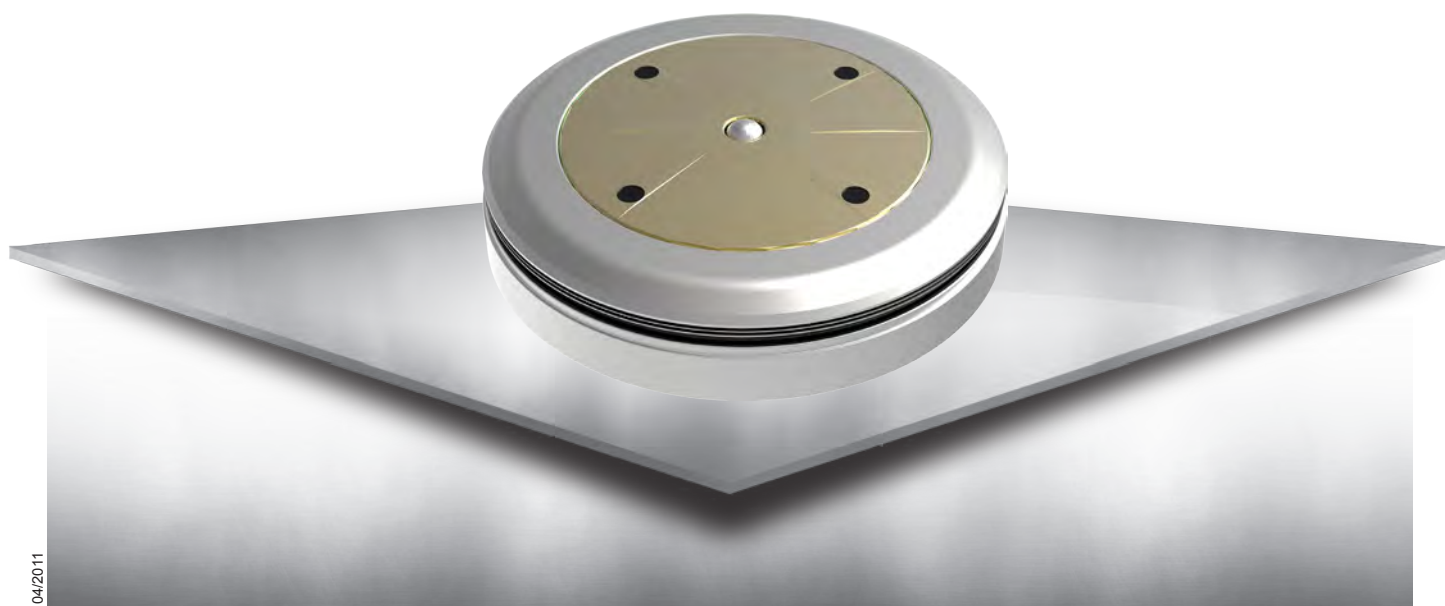


ps:[®]deburr

DO MASZYN TYPU TRUMPF

- do blachy aluminiowej, stalowej, nierdzewnej
- wysoka pewność eksploatacji przez sprężynowo osadzoną kulę (mechanizm zabezpieczający)
- zastosowanie na krawędziach blachy lub na wycięciach 5 mm
- nie wymagające częstych konserwacji
- 2 wersje:
 - V3 (kula Ø 15)
Równoczesne gratowanie na górnej i dolnej powierzchni blachy. Obustronne gratowanie rozcięć.
 - V4 (kula Ø 8)
Gratowanie krawędzi kątów wewnętrznych (górną i dolną powierzchnią blachy).
- możliwość obustronnego gratowania prawie całych naroży wewnętrznych
- do maksymalnej grubości blach $s = 6 \text{ mm}$



04/2011

TRUMPF

THICK TURRET

SALVAGNINI