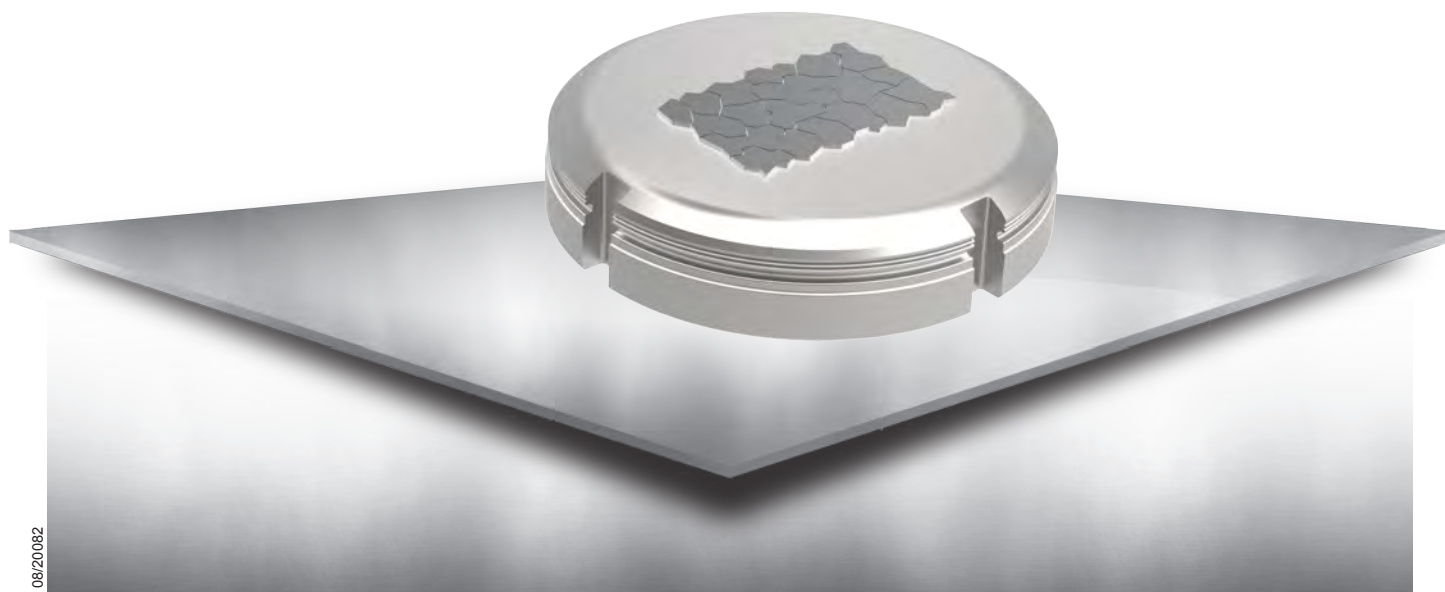


ps:[®]texture

DO MASZYN TYPU TRUMPF I THICK TURRET

- do blachy aluminiowej, stalowej i ze stali nierdzewnej
- do grubości blach s = 0,3 do 2 mm
- postępowe narzędzie wykrawające
- z funkcją wyrównywania dla uniknięcia wypaczenia blachy
- wymaga prostego standardowego programowania



08/20082

TRUMPF

THICK TURRET

SALVAGNINI